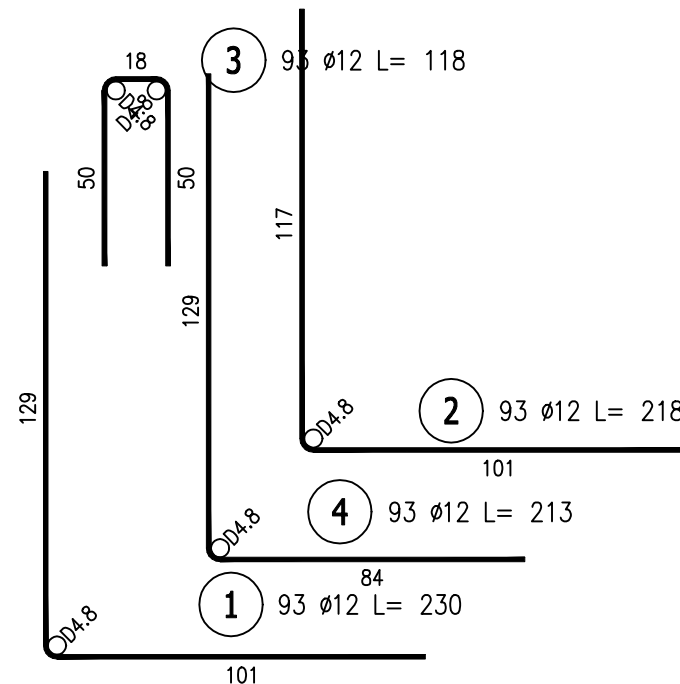
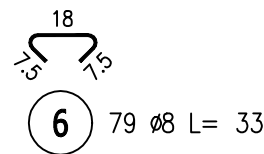
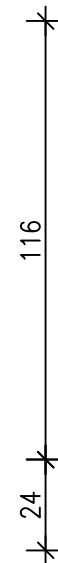
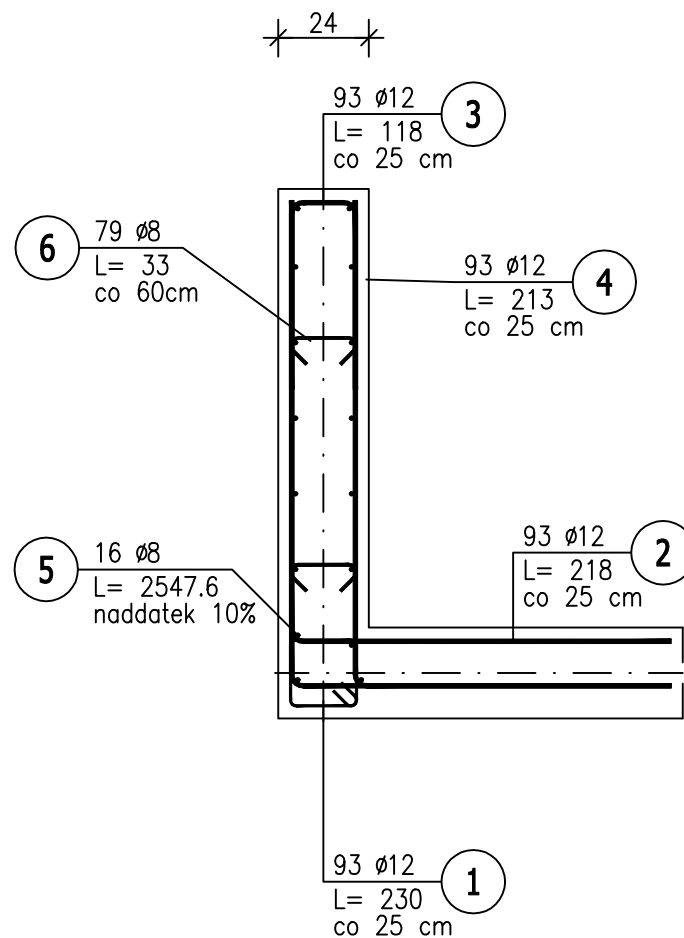


Poz.A5 parter (1.szt.)

Skala 1 : 20



UWAGA !


1. DLA PRĘTÓW ZBROJENIA PODŁUŻNEGO ŚCIAN UWZGLĘDNIONO DODATKI NA ZAKŁADY +10%
2. wykonać dylatację co 10m
3. Rozpatrywać łącznie z proj. arch dotyczy rzędnych
4. Przelewy awaryjne wg proj. arch

BETON C25/30
STAL A-IIIN /B500SP/
klasa ekspozycji: XC3
OTULINA ZBROJ.-3cm

ZESTAWIENIE STALI ZBROJENIOWEJ

POZ.	NR PRĘTA	ø [mm]	DŁUGOŚĆ [m]	ILOŚĆ			DŁ. ŁĄCZNA [m]	
				PRĘTÓW	x POZ.	RAZEM	A-IIIN	
							ø8	ø12
Poz. A5 – – 1 szt.								
A5	1	12	2,300	93	1	93		213,90
	2	12	2,180	93	1	93		202,74
	3	12	1,180	93	1	93		109,74
	4	12	2,130	93	1	93		198,09
	5	8	25,476	16	1	16	407,62	
	6	8	0,330	79	1	79	26,07	
DŁUGOŚĆ RAZEM [m]							433,69	724,47
MASA JEDNOSTKOWA [kg/m]							0,395	0,888
MASA [kg]							171,31	643,33
MASA CAŁKOWITA [kg]							814,64	

- 1) Opis kształtu pręta: PN-EN ISO 3766 (gabarytowo)
- 2) Opis długości haka: gabarytowy
- 3) Długość pręta L: suma wymiarów gabarytowych

		WOJEWÓDZKIE PRZEDSIĘBIORSTWO USŁUG INWESTYCYJNYCH ul. Tadeusza Wyrzykowskiego 3, 06-400 Ciechanów biuro@wpui.pl REGON: 130013128, NIP: 5660004573	
NAZWA ZAMIERZENIA BUDOWLANEGO: Budowa nowego budynku z przeznaczeniem na Centrum Zdrowia Psychicznego wraz z wyposażeniem oraz przebudowa Kliniki Psychiatrii, Stresu Bojowego i Psychotraumatologii WIM PIB			
INWESTOR:		WOJSKOWY INSTYTUT MEDYCZNY PAŃSTWOWY INSTYTUT BADAWCZY	
LOKALIZACJA ZAMIERZENIA BUDOWLANEGO: ul. Szaserów 128, 04-141 Warszawa, część dz.ew. nr 8/4 z obręb. 3-04-03			
PROJEKT TECHNICZNY		BRANŻA KONSTRUKCJA	
TEMAT RYSUNKU: ATTYKA		DATA: 21.11.2025	
PROJEKTANT mgr inż. Zbigniew Wojciechowski nr upr. 202/89/OI w spec. konstr. - bud.		SKALA: 1 : 20	
PROJEKTANT SPRAWDZAJĄCY mgr inż. Magdalena Szczygłowska WAM/0028/POOK/13 spec. konstr.-bud.		NR RYS: K8.3	